

AlphaLUXX - DeltaLUXX LED-valonheittimet





GIFAS, luotettava kumppaninne ...

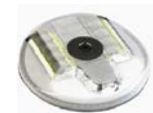
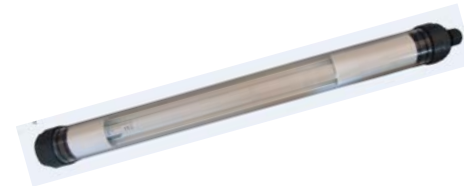
- osa kansainvälistä GIFAS Konsernia (**G**ermany, **I**taly, **F**rance, **A**ustria, **S**witzerland)
- on julkisille alueille, teollisuuteen ja rakennustyömaille tarkoitettujen sähkönjakelulaitteiden markkinajohtaja Sveitsissä.
- perustettu 1978
- 103 työntekijää Rheineck:ssa Sveitsissä
- liikevaihto 2017: 28 milj. EUR
- keskeiset markkina-alueet: Sveitsi, Tanska, Norja, Ruotsi, Suomi, Islanti, Ranska & Lähi-itä
- 23'000 tilausta vuositasolla
- 5'270 asiakasta
- ISO 9001, ISO 14001





LED valaisintuotteita GIFAS:lta...

- LED valaisintuotteet (kiinteät ja siirrettävät) ovat tärkeä osa GIFAS tuotevalikoimaa
- GIFAS on keskittynyt ulkotiloissa käytettäviin ja teollisuuteen suunnattuihin B2B valaisintuotteisiin, joilta vaaditaan luotettavuutta, kestävyyttä ja korkeaa laatua.
- GIFAS on tietunneleissa käytettävien LED opastinvalojen markkinajohtaja Sveitsissä. Käytössä on viimeisten 15 vuoden ajalta yli 30'000 toimitettua LED yksikköä
- Useissa rautatietunneleissa Sveitsissä ja ulkomailla on otettu hätäpoistumistiekäyttöön GIFAS kaidevalo-järjestelmä.
- GIFAS PrimaLight:a (nytemmin PrimaLED) on valmistettu 20 vuoden ajan; luotettava valaisin työmaaolosuhteisiin.
- Gifas valaisinvalikoimaan kuuluvat myös omalla tehtaalla Sveitsissä valmistettavat useat ladattavat käsi-valaisinmallit
- GIFAS on uudella LED teknologialla varustettujen käsivalaisimien virallinen toimittaja Sveitsin armeijalle





Faktoja ja numeroita...

- aloitus PlazaLED tuotesarjalla vuonna 2011 (100 % tuonti)
- CHF 11'500'000.– liikevaihto valonheittimillä ja hallivalaisimilla ajalla 2011 – 07/2018
- helmikuussa 2016 omaa tuotantoa olevan **AlphaLUXX sarjan julkistus** (Made in Germany)
- kesäkuussa 2017 omaa tuotantoa olevan **DeltaLUXX sarjan julkistus** (Made in Germany)
- 36'500 myytyä LED valonheitintä ja hallivalaisinta ajanjaksolla 2011 - 07/2018)
 - 29'000 PlazaLED (2011 - 2017)
 - 5'700 AlphaLUXX (02/2016 - 07/2018)
 - 1'800 DeltaLUXX (06/2017 - 07/2018)
- 11'200 valonheittimen ja hallivalaisimen tilausta toimitettu ajanjaksolla 2011 - 07/2018

-LUXX sarja



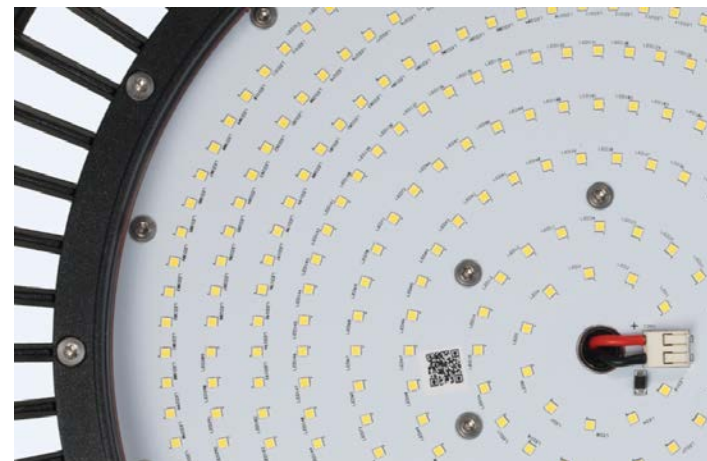
GIFAS
ELECTRIC





LUXX sarja, GIFAS

- sulavalinjaista ja modernia teollista muotoilua
- likaa hylkivä alumiinirunko PTFE (Teflon®)-pinnoitteen ansiosta
- edistyksellinen lämmön hallinta
- korkelaatuiset SMD-LED:t Seoul Semiconductor:lta
- Mean Well liitäntälaite on sijoitettu ulkopuolelle helpottamaan huoltoa
- saatavana myös DALI ohjattavat mallit (Mean Well malli „DA“ liitäntälaitteella)
- korkea hyötysuhde – jopa 150 lm/W
- käyttöympäristön lämpötila jopa +60°C
- karkaistu 3mm lasi (DeltaLUXX + AlphaLUXX 25,40, 60), 5 mm (AlphaLUXX 80, 100, 120)
- kaikkiin malleihin saatavana myös polykarbonaattinen (PC) lasi esim. elintarviketeollisuuteen tai urheiluhalleihin





- „Made in Germany“ tarkoittaa, että suunnittelusta, valmistuksesta ja testauksesta vastaa GIFAS Saksassa
- IP 65
- 5 vuoden takuu
- julkistus 2016 (AlphaLUXX) 2017 (Deltaluxx)
- AlphaLUXX valonheittimissä 6 mallia (3'365 - 18'636 lm)
- DeltaLUXX hallivalaisimissa 4 x 3 suurtehomallia 120°, 75°, 50° jd 30° valaisukulmilla (17'089 - 32'327 lm)
- 5'000K, 4000K tai 3000K (erikoistilauksesta)
- laaja valikoima varusteita siirrettävää käyttöä varten (kolmijalat, tuet, ym.)



AlphaLUXX LED valonheitin



GIFAS
ELECTRIC





2 kokoa – useita malleja

- **AlphaLUXX 25**
3'550 lm, 142 lm/W (kirkas) / 3'365 lm, 132 lm/W (opaalilasi), käyttölämpötila -30°C - +60°C
- **AlphaLUXX 40**
5'500 lm, 138 lm/W (kirkas) / 5'152 lm, 128 lm/W (opaalilasi), käyttölämpötila -30°C - +55°C
- **AlphaLUXX 60**
7'800 lm, 130 lm/W (kirkas) / 7'322 lm, 122 lm/W (opaalilasi), käyttölämpötila -30°C - +50°C
- **AlphaLUXX 80**
12'801 lm, 150 lm/W
käyttölämpötila -30°C - +60°C
- **AlphaLUXX 100**
16'423 lm, 148 lm/W
käyttölämpötila -30°C - +55°C
- **AlphaLUXX 120**
18'636 lm, 148 lm/W
käyttölämpötila -30°C - +50°C



AlphaLUXX LED valonheitin



GIFAS
E L E C T R I C

tyyppi	etulasi	lasin materiaali	valaisukulma	mitat	paino
AlphaLUXX 25, 40, 60	opaali tai kirkas	karkaistu lasi tai polykarbonaatti (IK10)	120°	289 x 176 x 85.5 mm	2.7 kg
AlphaLUXX 80, 100, 120	opaali tai kirkas	karkaistu lasi tai polykarbonaatti (IK10)	120°	389 x 252 x 106.5 mm	7.0 kg

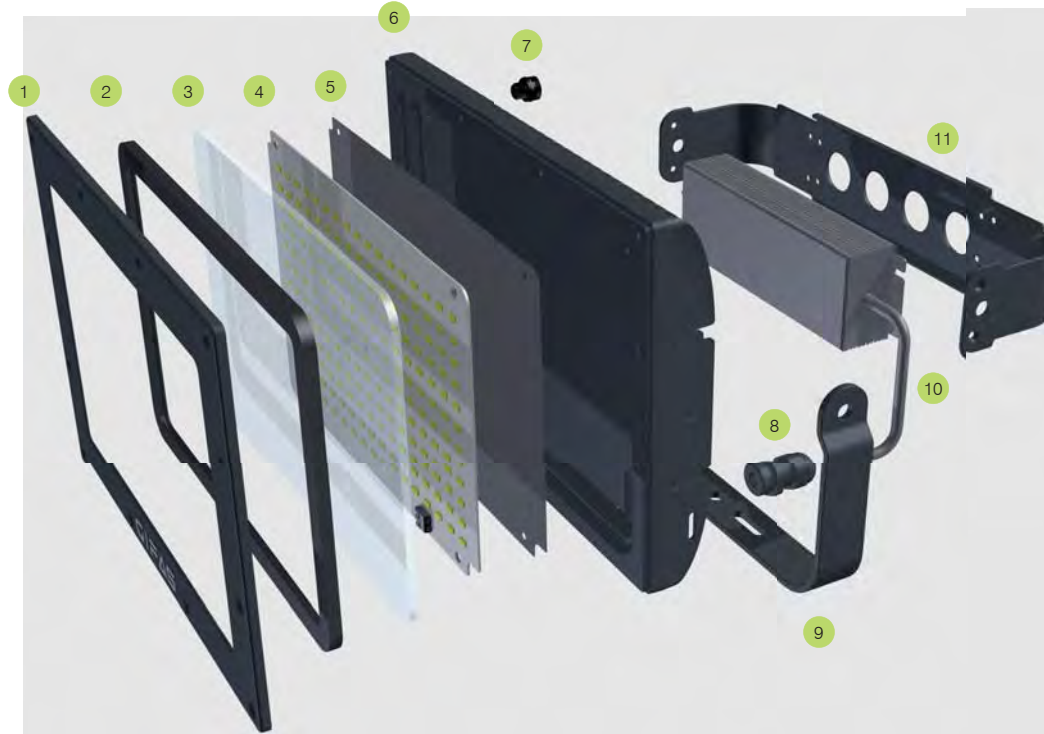
- värielämpötila: 5'000K, 4'000K ja 3000K (erikoistilauksesta)
- DALI ohjaus mahdollinen (valinnainen Mean Well liitäntälaitte tyyppi „DA“)
- LED käyttöikä: L70 B10 >80'000 tuntia
- valaisukulmat: 120°
- CRI >80
- IP 65 / IK 10 (polykarbonaattisella etulasilla)
- suojausluokka: I
- “D” merkki ilmaisee valaisimen soveltuvuuden palovaarallisiin tiloihin rajoitetun pintalämpötilan ansiosta (IEC 60598-2-24:2013)
- rungon väri: musta (Teflon® pinnoitettu), vaihtoehtoiset värit mahdollisia erikoistilauksesta (pulverimaalaus)



AlphaLUXX LED valonheitin



GIFAS
E L E C T R I C



- 1 Alumiinivalukehys
- 2 U-profiili silikoni tiiviste
- 3 Etulasi (karkaistu lasi tai PMMA)**
- 4 LED piirilevy
- 5 Lämpöä johtava kalvo
- 6 Alumiinivalurunko

- 7 Paineentasausventtiili
- 8 Kierteinen johdon läpivienti
- 9 Kiinnityssanka
- 10 Liitäntälaite
- 11 Liitäntälaitteen kiinnikesanka

** ESG = Karkaistu turvalasi

** PMMA = Polymethylmetakrylaatti (acryylilasi),
muovi

AlphaLUXX LED valonheitin



GIFAS
ELECTRIC



AlphaLUXX LED valonheitin



GIFAS
ELECTRIC



AlphaLUXX LED valonheitin



GIFAS
ELECTRIC

AlphaLUXX 120



AlphaLUXX LED valonheitin



GIFAS
ELECTRIC

AlphaLUXX 120

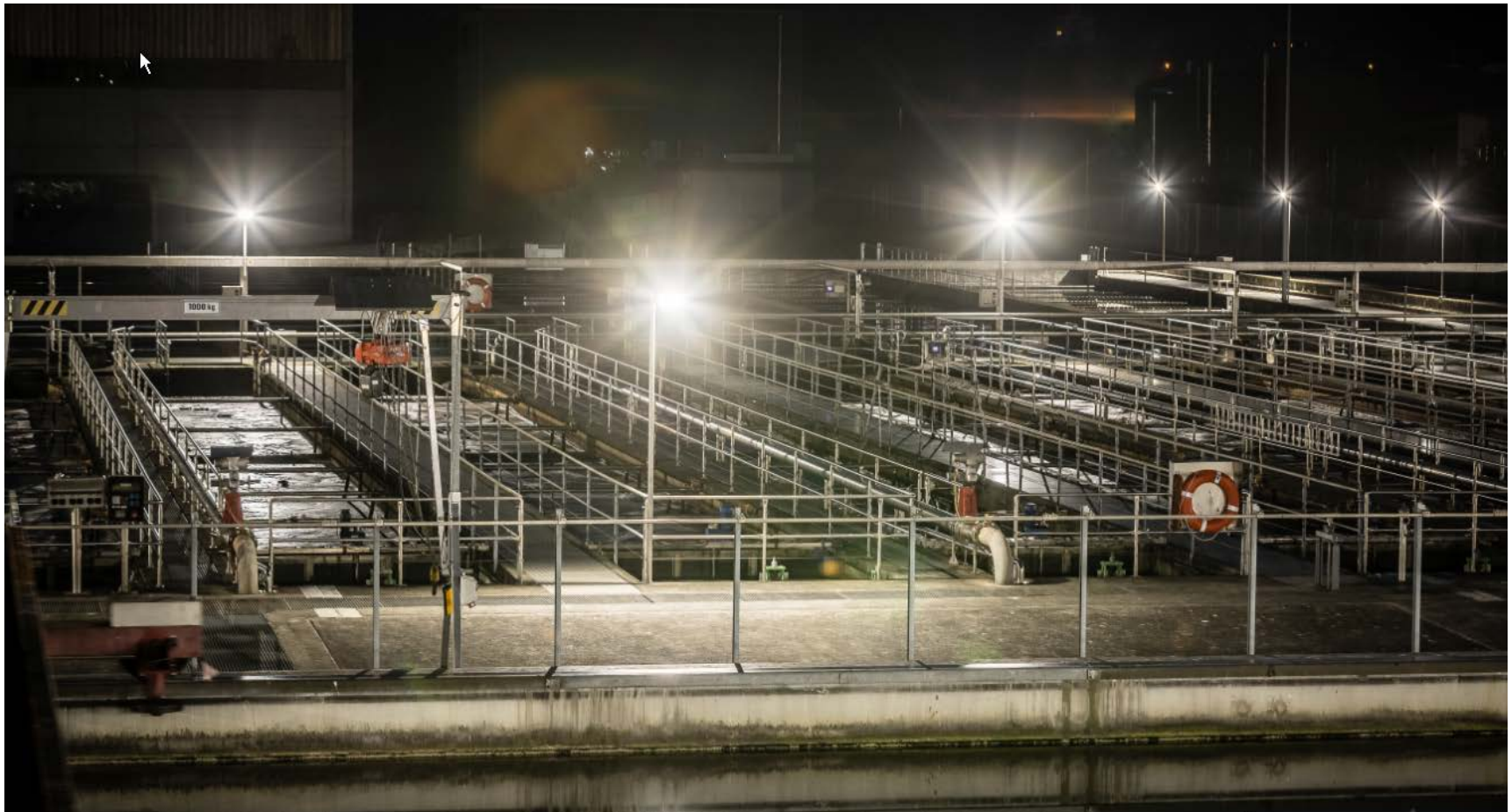


AlphaLUXX LED valonheitin



GIFAS
ELECTRIC

AlphaLUXX 60, 5000K, opaalilasi



www.gifas.ch

AlphaLUXX LED valonheitin



GIFAS
ELECTRIC

AlphaLUXX 25, 5000K, opaalilasi



AlphaLUXX LED valonheitin



GIFAS
ELECTRIC

AlphaLUXX 80, 3000K, opaalilasi (Trafikkontoret Stockholm)





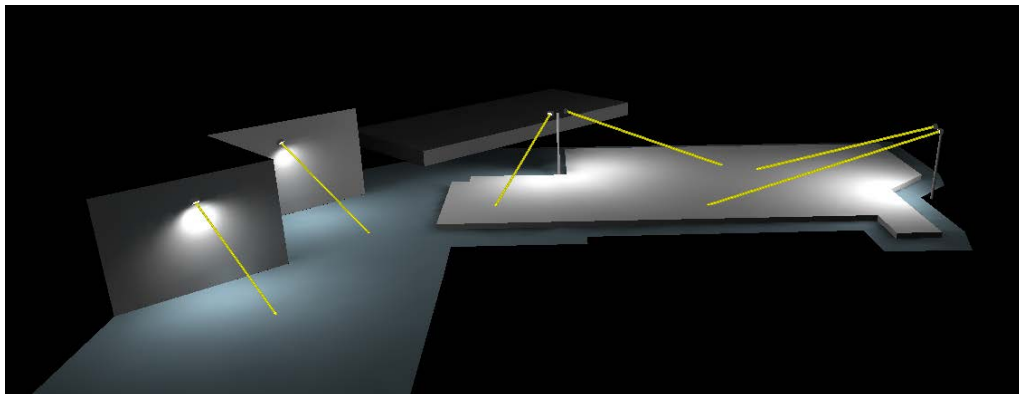
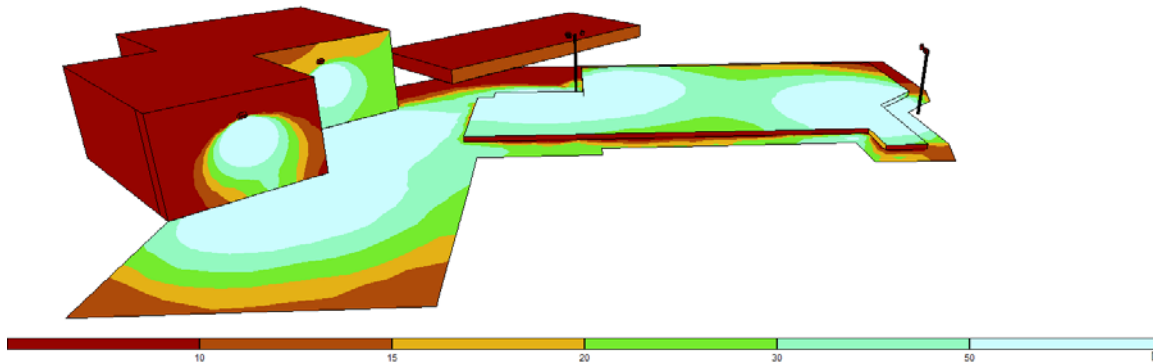
AlphaLUXX 80, 3000K, opaalilasi (Trafikkontoret Stockholm)





Relux valosimulaatiot

Valosimulaation avulla voidaan kulloisestakin projektista luoda havainnekuvat!



DeltaLUXX LED teollisuusvalaisin



GIFAS
ELECTRIC





3 tyyppiä – 4 valaisukulmaa

- **DeltaLUXX 150**
valaisukulmat: 120°, 75°, 50°, 30°
17'089 lm - 22'385 lm (karkaistu lasi)
käyttölämpötila -30°C - +°60°C
- **DeltaLUXX 200**
valaisukulmat: 120°, 75°, 50°, 30°
23'572 lm - 28'035 lm (karkaistu lasi)
käyttölämpötila -30°C - +55°C
- **DeltaLUXX 240**
valaisukulmat: 120°, 75°, 50°, 30°
24'418 lm - 32'327 lm (karkaistu lasi)
käyttölämpötila -30°C - +50°C



DeltaLUXX LED teollisuusvalaisin



GIFAS
E L E C T R I C

tyyppi	etulasi	lasin materiaali	valaisukulmat	mitat	paino
DeltaLUXX 150	opaali tai kirkas	karkaistu lasi tai polykarbonaatti (IK10)	30°	Ø 450 mm x 195 mm	9.5 kg
DeltaLUXX 200			50°		
DeltaLUXX 240			75° 120°		

- värilämpötila: 5'000K (4'000K erikoistilauksesta)
- myös supistetummat valaisukulmat (20°, 5°) mahdollisia eriloistilauksesta
- DALI ohjaus mahdollinen (valinnainen Mean Well liitäntälaitte tyyppi „DA“)
- LED käyttöikä: L70 B10 >80'000 tuntia
- CRI >80
- IP 65
- IK 10 (polykarbonaattisella etulasilla)
- suojausluokka: I
- „D” merkki ilmaisee valaisimen soveltuvuuden palovaarallisiin tiloihin rajoitetun pintalämpötilan ansiosta (IEC 60598-2-24:2013)
- rungon väri: musta (Teflon® pinnoitettu), vaihtoehtoiset värit mahdollisia erikoistilauksesta (pulverimaalaus)

DeltaLUXX LED teollisuusvalaisin



GIFAS
E L E C T R I C

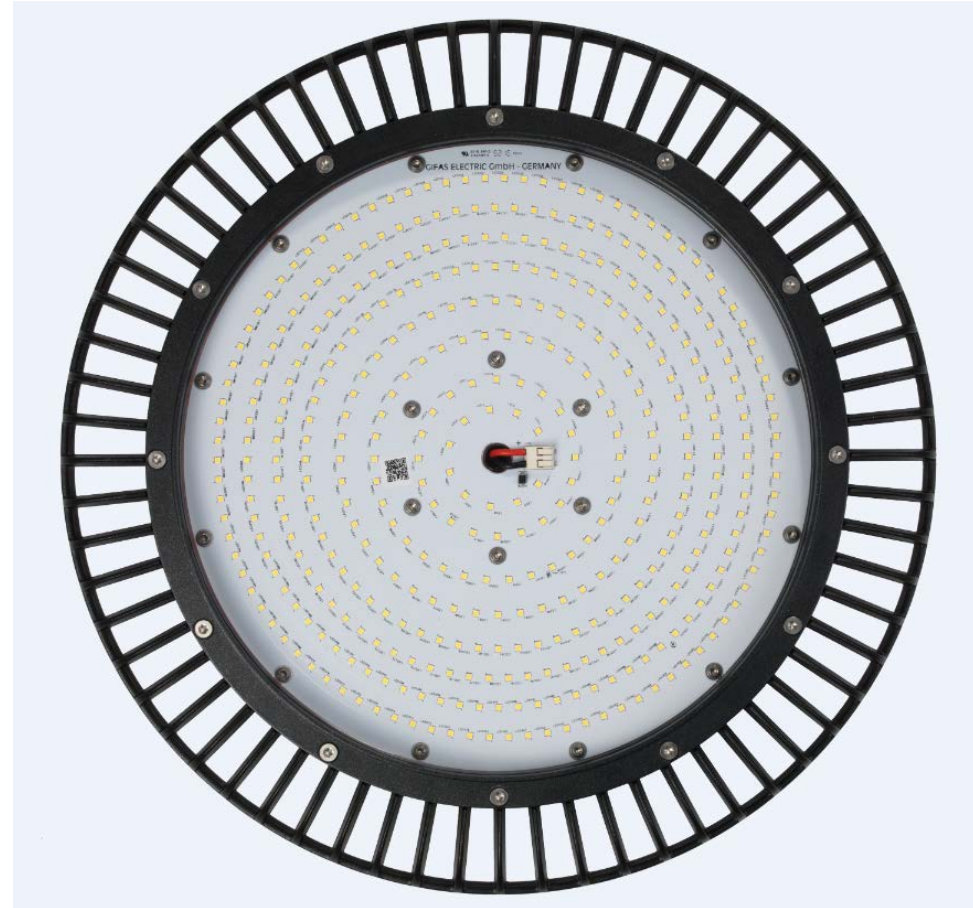
- 1 Alumiinivalukehys
- 2 U-profiili silikonitiiviste
- 3 Etulasi (ESG, karkaistu lasi)
- 4 Optiikka
- 5 LED-piirilevy
- 6 Lämpöä johtava kalvo
- 7 Alumiinivalurunko
- 8 Johdon läpivienti paineentasautoiminnolla
- 9 Liitäntälaite
- 10 Liitäntälaitteen kiinnityssanka
- 11 Kiinnityssanka



DeltaLUXX LED teollisuusvalaisin



GIFAS
ELECTRIC



DeltaLUXX LED teollisuusvalaisin



GIFAS
ELECTRIC



DeltaLUXX LED teollisuusvalaisin



GIFAS
ELECTRIC





DeltaLUXX 240, 75° (5'000K), 22 valaisinta





DeltaLUXX 150, 120°, 5'000K / Ea162 lx @ 9m



uusi asennus
DeltaLUXX 150, 120°, 5'000K



vanha asennus
400W metallihalidi tai natriumvalaisin

DeltaLUXX LED teollisuusvalaisin



GIFAS
ELECTRIC

DeltaLUXX 150, 120°, 5'000K / Emin 117 lx / Emax 182 lx @ 9m



www.gifas.ch

DeltaLUXX LED teollisuusvalaisin



GIFAS
ELECTRIC

DeltaLUXX 240, 120°, 5'000K, 37 valaisinta, 600 lx



www.gifas.ch

DeltaLUXX LED teollisuusvalaisin



GIFAS
ELECTRIC

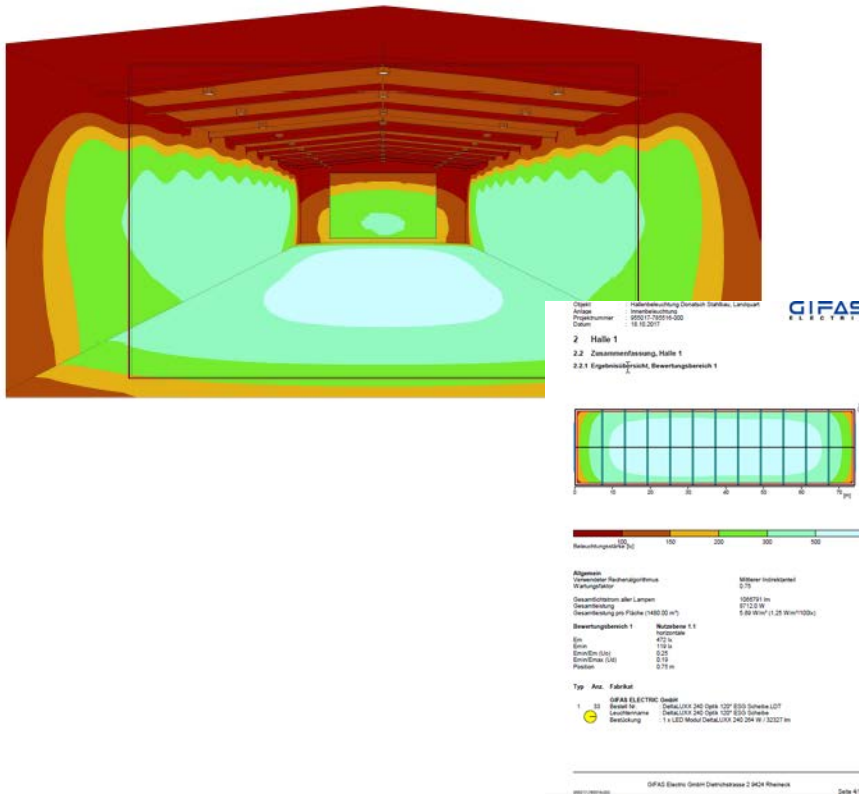
DeltaLUXX 200, 120° (5000K)





Relux valosimulaatiot

Valosimulaation avulla voidaan kulloisestakin projektista luoda havainnekuvat!



Checklist light calculation indoor

Offer Order

Data of order		Purchaser:	Committee:
Company:	Customer-ID:	Contact:	Date of shipment:

Lichtberechnung für: new room existing room existing lighting system

Information on the existing lighting system: (Manufacture, type, quantity, power, illuminant, etc.)

Preferred lighting system:

Measurement of the room: x m x m (L x W x H)

Hall shape (e.g. rectangular, polygon, etc.):

Roof shape (e.g. flat roof, gable roof):

Hall indoor paint: Ceiling: Walls: Floor:

Requirement (Intensity of illumination in Lux):

Space utilization (EN12464):

Height of light point:

How will the lamp be mounted?

control unit: none 1-10V DALI

CAD-files for the planning available:

in DXF
 in DWG
 other:

Following details can be found on the drawing (optional):

indoor details (pillars, walls, machines, windows, doors, etc.)
 Outdoor details (walls, trees, orientation of building, etc.)
 Measurements (hall shape etc.)

language: de it fr en

Distribution: **Date / Initials:**

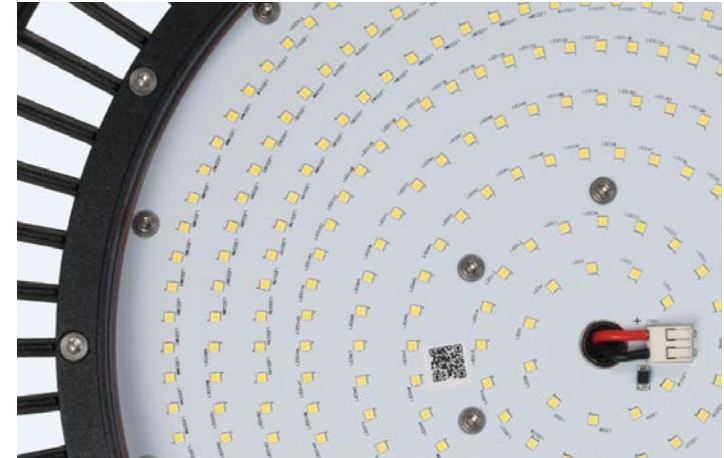
→ Drawing please backside

Erstellt 06.08.2015 Praktikant	Bearbeitet 02.04.2018 IT	Geprüft 02.04.2018 TL	Freigegeben 02.04.2018 QM	Objekt-ID 420878	Seite 1 / 2
--------------------------------------	--------------------------------	-----------------------------	---------------------------------	---------------------	-------------



GIFAS lupaa...

- 5 vuoden takuu
- projektikohtaiset RELUX valosimulaatiot
- EULUMDAT (.ldt) tiedostot saatavana kaikille valaisimille
- tuotteet ovat laadultaan kestäviä ja luotettavia
- vakiotyyppiset valaisimet varastosta nopealla toimitusajalla



Odotamme kiinnostuksella tarjouspyyntöänne!





GIFAS
ELECTRIC

GIFAS



Markkinointi ja myynti Suomessa: Hansa-Partner Ky - 20300 Turku
040 5066 956 - mail@hansapartner.fi - www.hansapartner.fi
GIFAS-ELECTRIC GmbH - Dietrichstrasse 2 - CH-9424
Rheineck/Switzerland Tel. +41 71 886 44 44 - Fax: +41 71 886 44 49
mail: t.stieger@gifas.ch - www.gifas.ch